

CERTIFICAT D'APTITUDE PROFESSIONNELLE

**MÉTALLIER**

Session 2025

**EP1 Étude et préparation d'une intervention**  
**EP2 Réalisation et mise en œuvre d'un ouvrage courant**

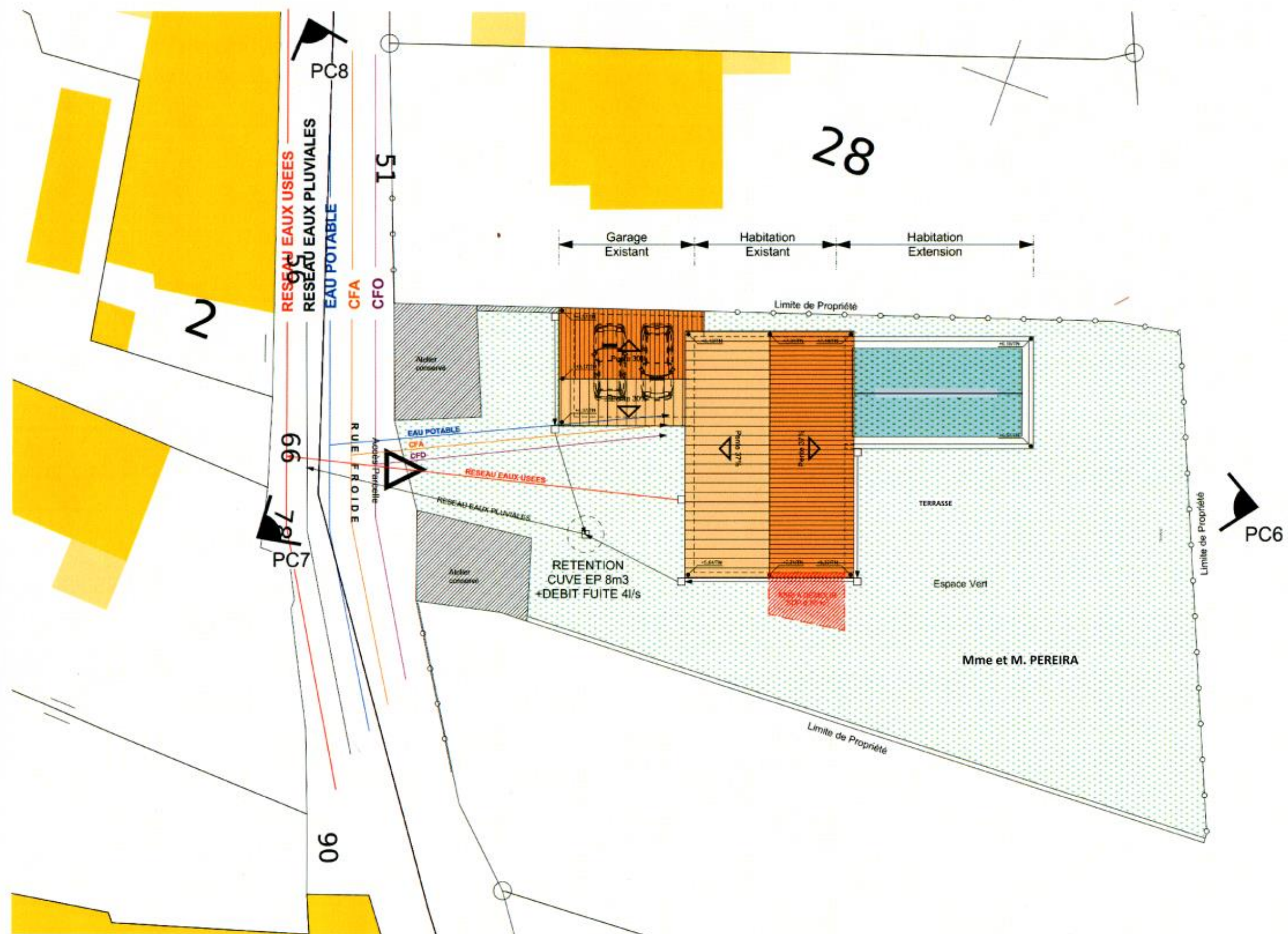
**DOSSIER TECHNIQUE**

Le dossier technique se compose de 11 pages, numérotées de 1/11 à 11/11.  
Dès la réception du dossier, assurez-vous qu'il soit complet.

Les candidats doivent rendre l'intégralité des documents à l'issue de l'épreuve.

L'usage de calculatrice avec mode examen actif est autorisé.  
L'usage de calculatrice sans mémoire, « type collège » est autorisé.

CERTIFICAT D'APTITUDE PROFESSIONNELLE Métallier – Session 2025	25-CAP-MET-EP1-MEAG3
EP1 Étude et préparation d'une intervention EP2 Réalisation et mise en œuvre d'un ouvrage courant	DT Page 1/11



Extension et réhabilitation d'une grange  
42210 - UNIAS

## PLAN MASSE

PC2.2

ECH : 1/200  
DPC

XGR-JUNI

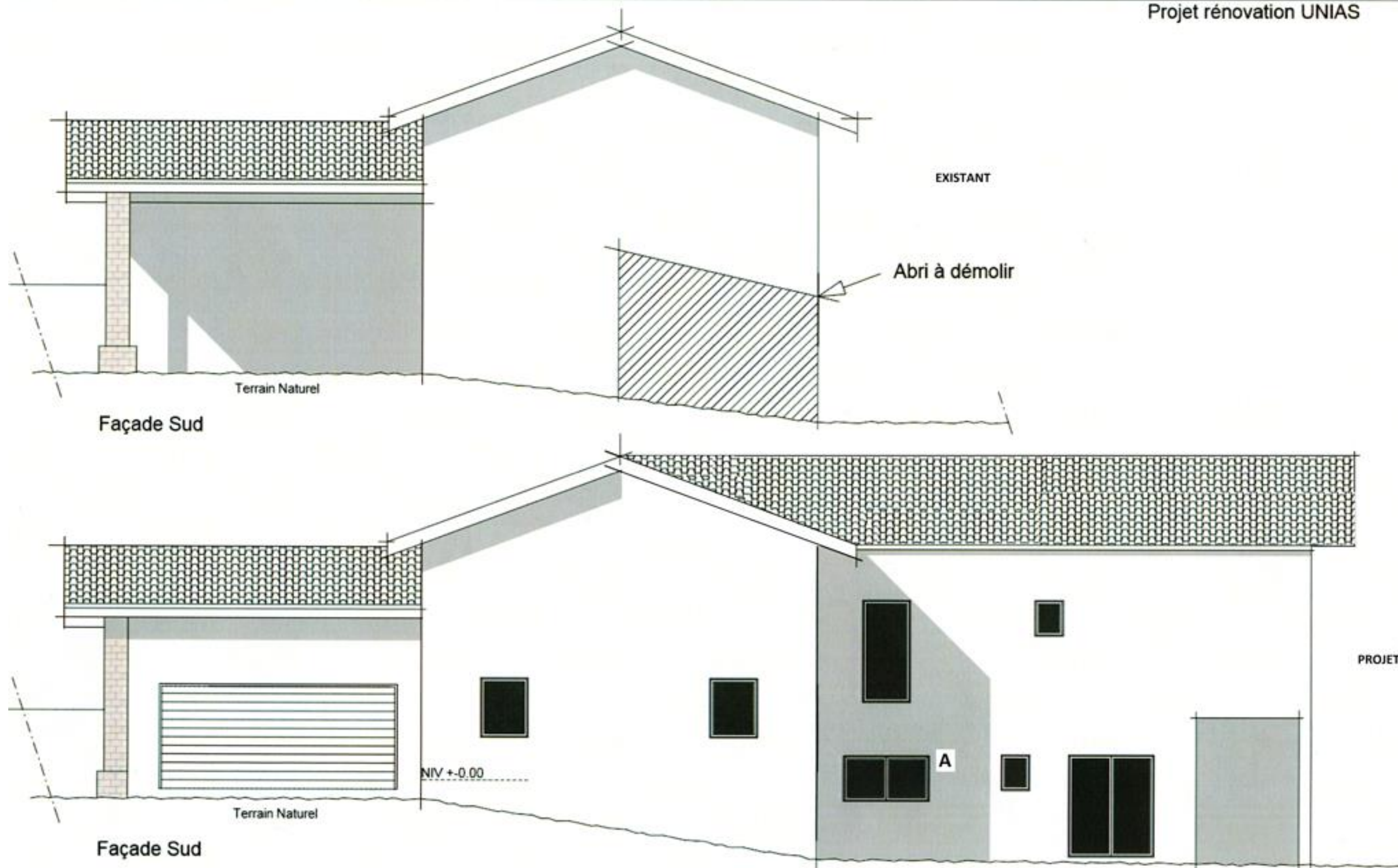
CERTIFICAT D'APTITUDE PROFESSIONNELLE Métallier – Session 2025

25-CAP-MET-EP1-MEAG3

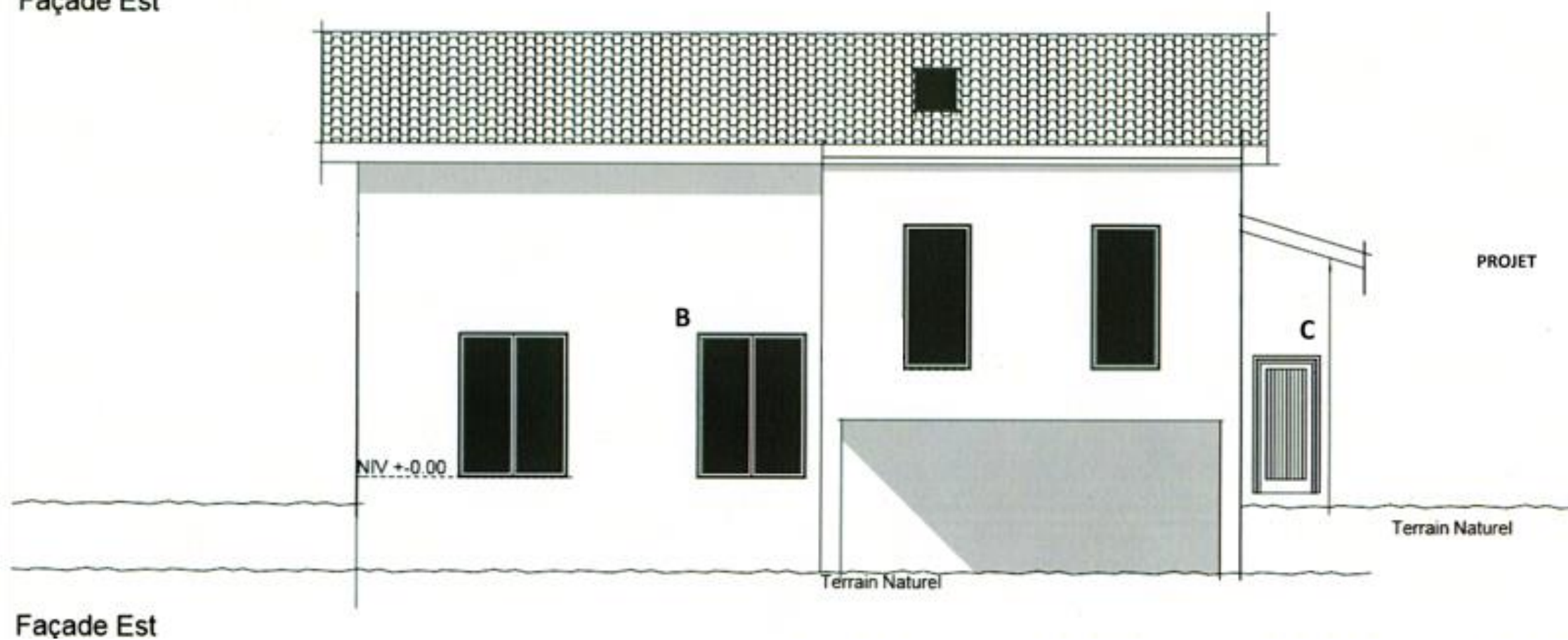
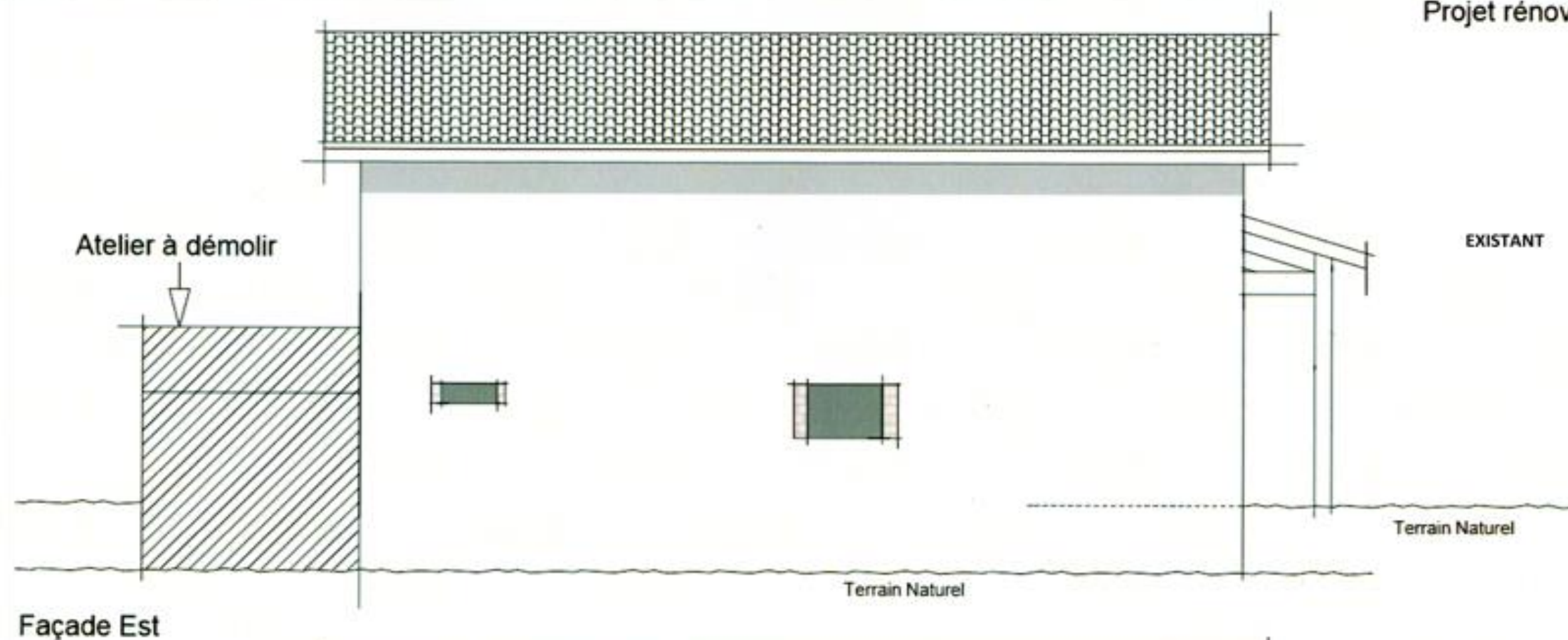
EP1 Étude et préparation d'une intervention  
EP2 Réalisation et mise en œuvre d'un ouvrage courant

DT Page 2/11



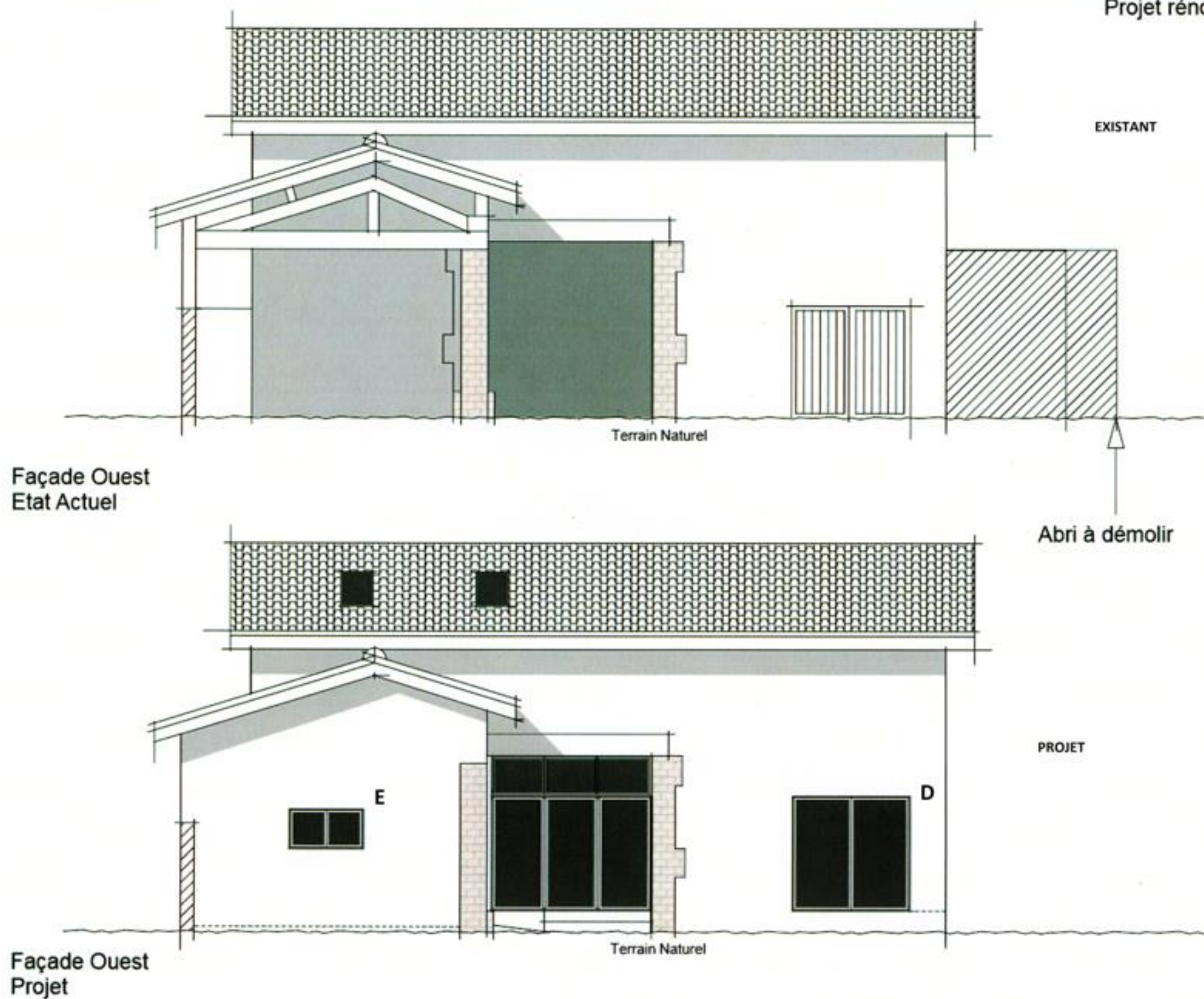


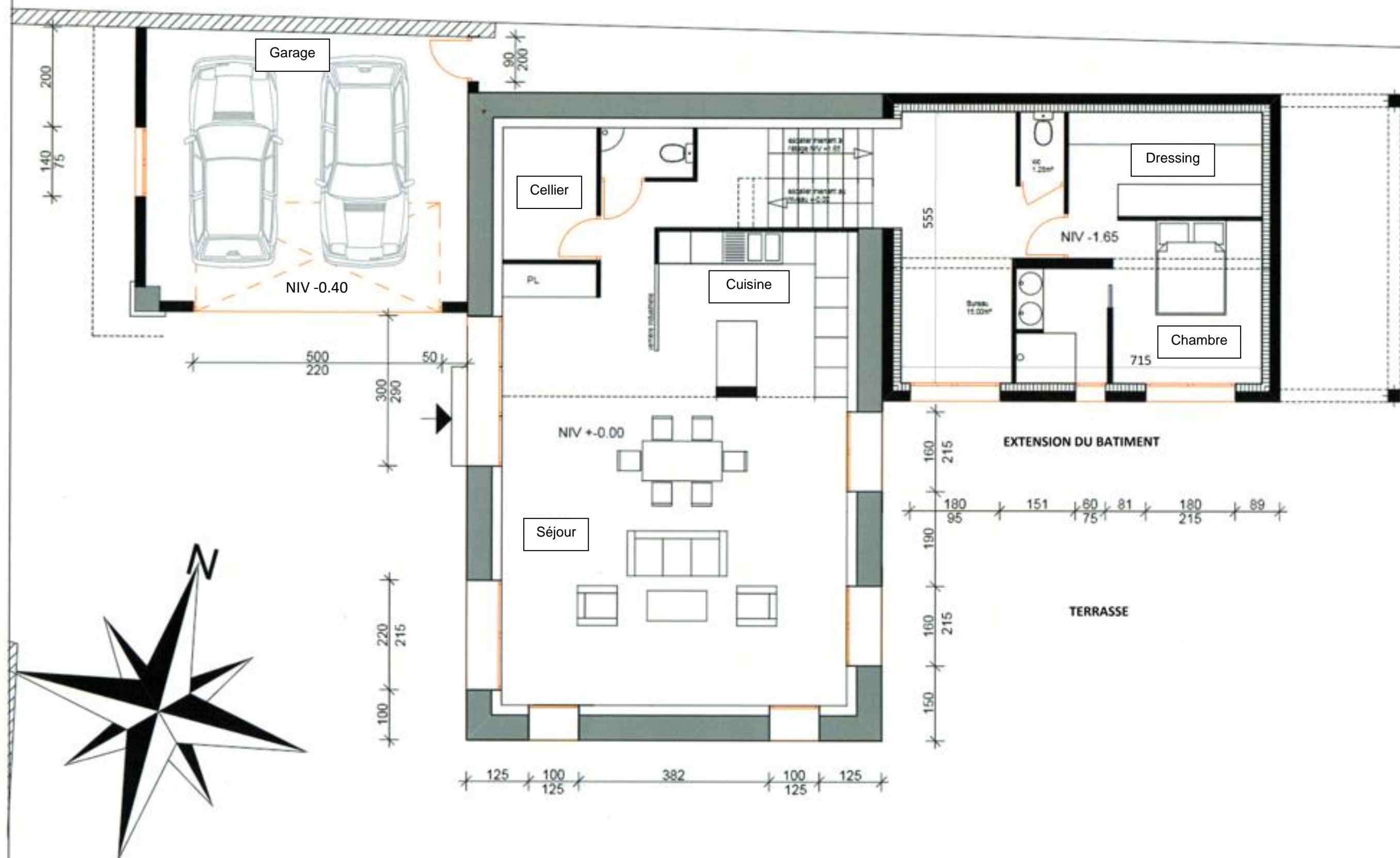
CERTIFICAT D'APTITUDE PROFESSIONNELLE Métallier – Session 2025	25-CAP-MET-EP1-MEAG3
EP1 Étude et préparation d'une intervention EP2 Réalisation et mise en œuvre d'un ouvrage courant	DT Page 3/11



CERTIFICAT D'APTITUDE PROFESSIONNELLE Métallier – Session 2025	25-CAP-MET-EP1-MEAG3
EP1 Étude et préparation d'une intervention EP2 Réalisation et mise en œuvre d'un ouvrage courant	DT Page 4/11

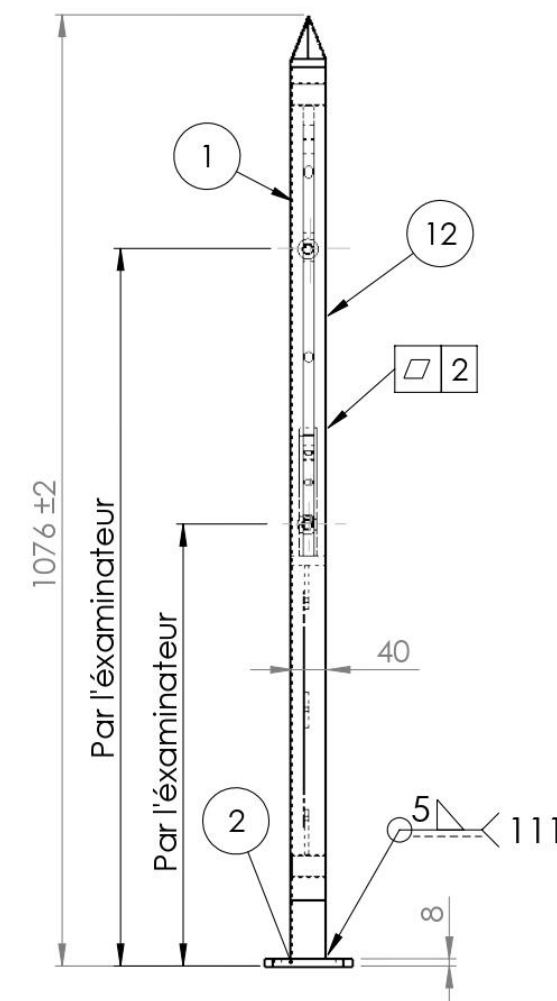
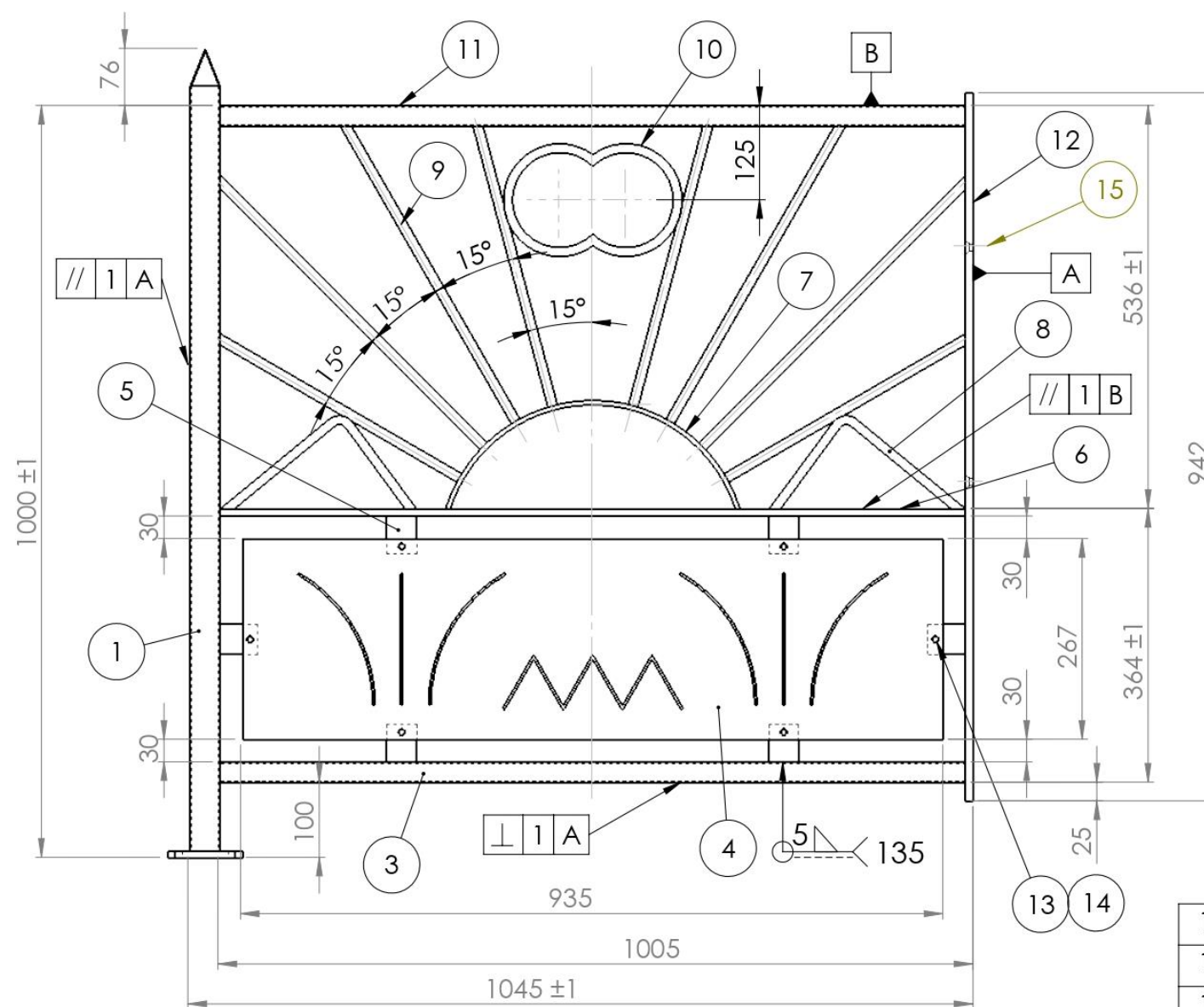




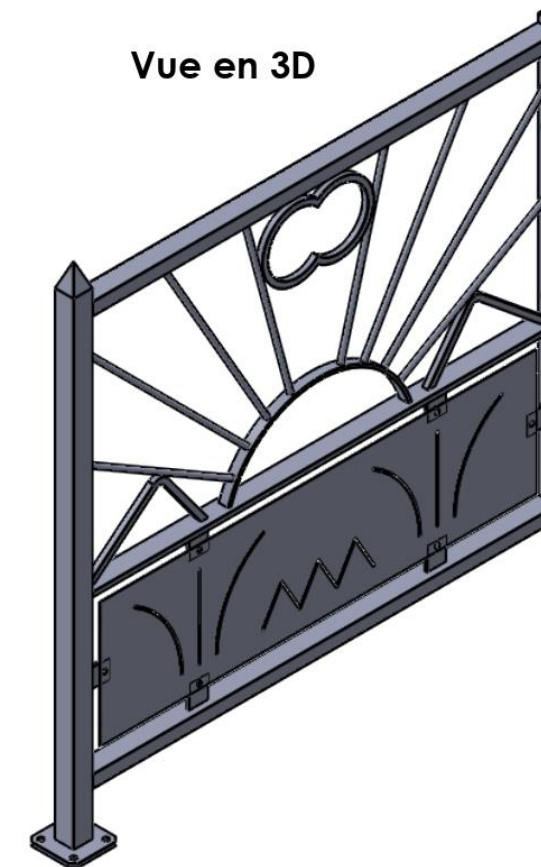


CERTIFICAT D'APTITUDE PROFESSIONNELLE Métallier – Session 2025	25-CAP-MET-EP1-MEAG3
EP1 Étude et préparation d'une intervention EP2 Réalisation et mise en œuvre d'un ouvrage courant	DT Page 6/11





Vue en 3D



- Assemblage par procédé de soudage semi-auto MAG 135 dans l'ensemble sauf spécification.
- Soudures bord à bord arasée.
- Matière en Acier S235JR.
- Prévoir sur-longueur pour les phases de cintrage et d'ajustement.
- Motif tôle de s/s bassement réalisé avec un disque à tronçonner épaisseur 1.6 ou tout autre moyen mécanique ou thermique à disposition.

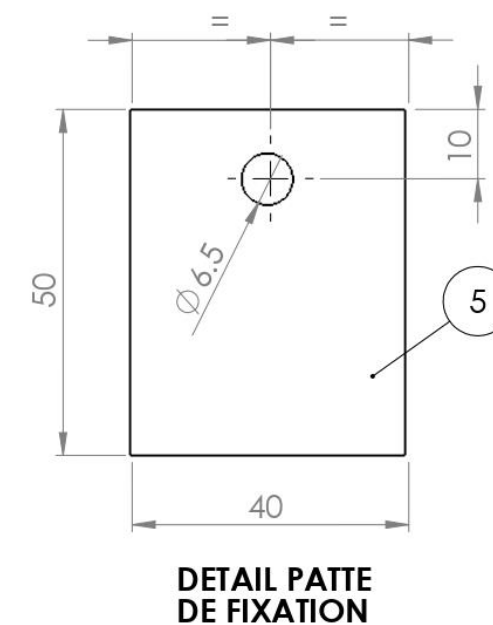
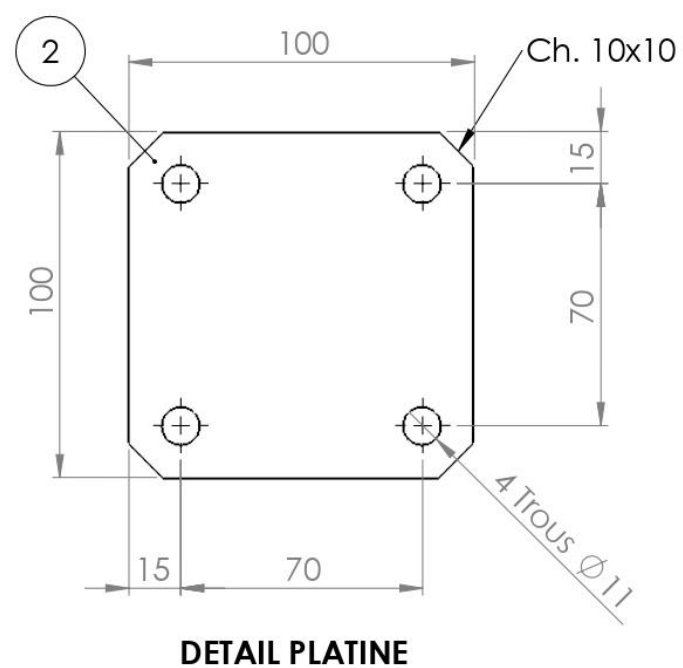
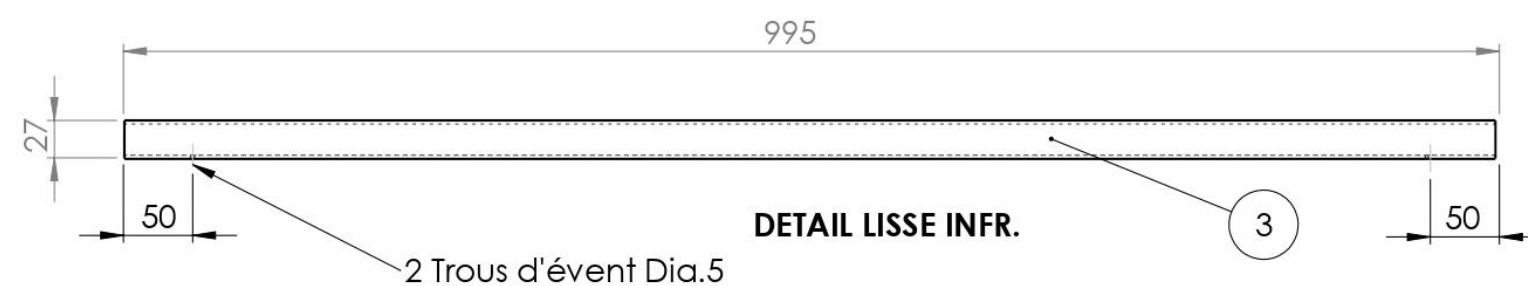
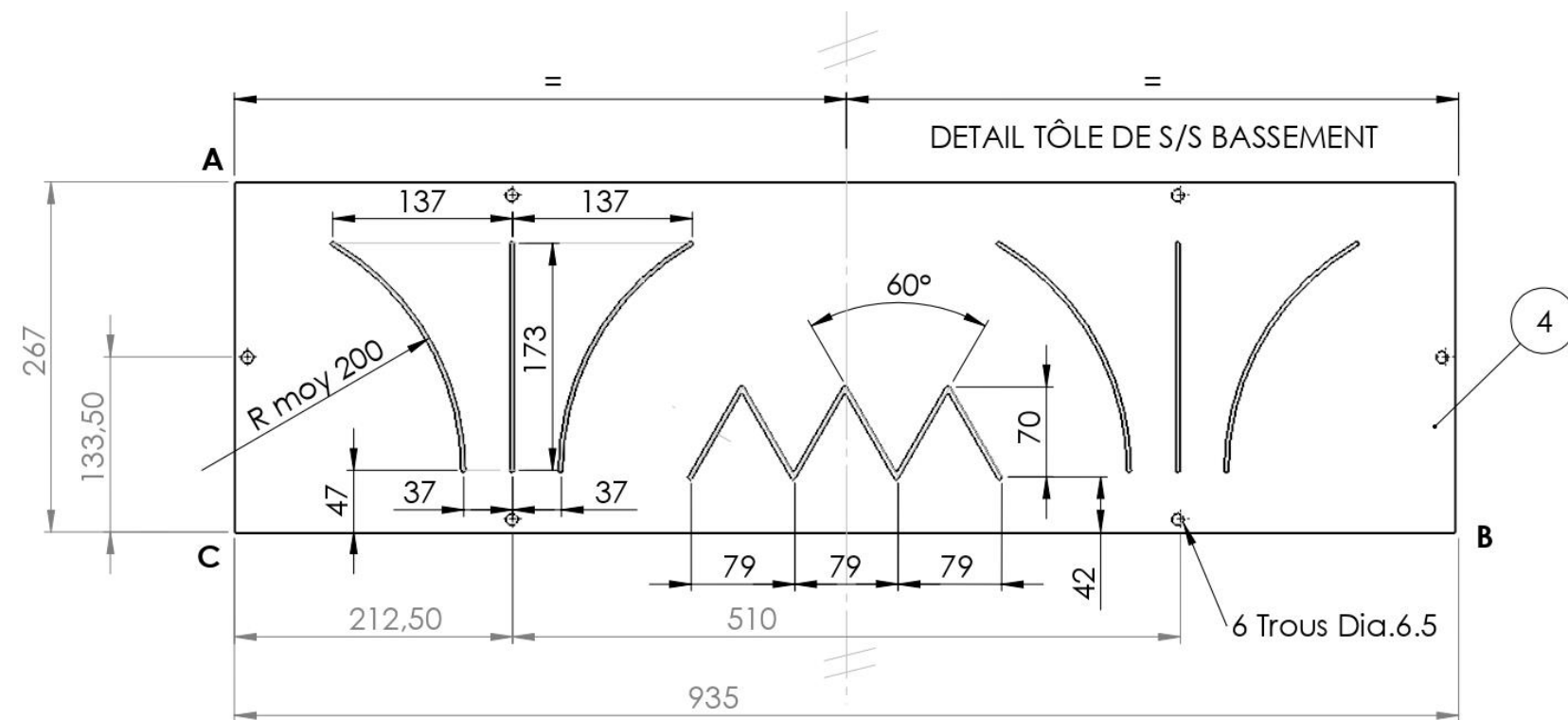
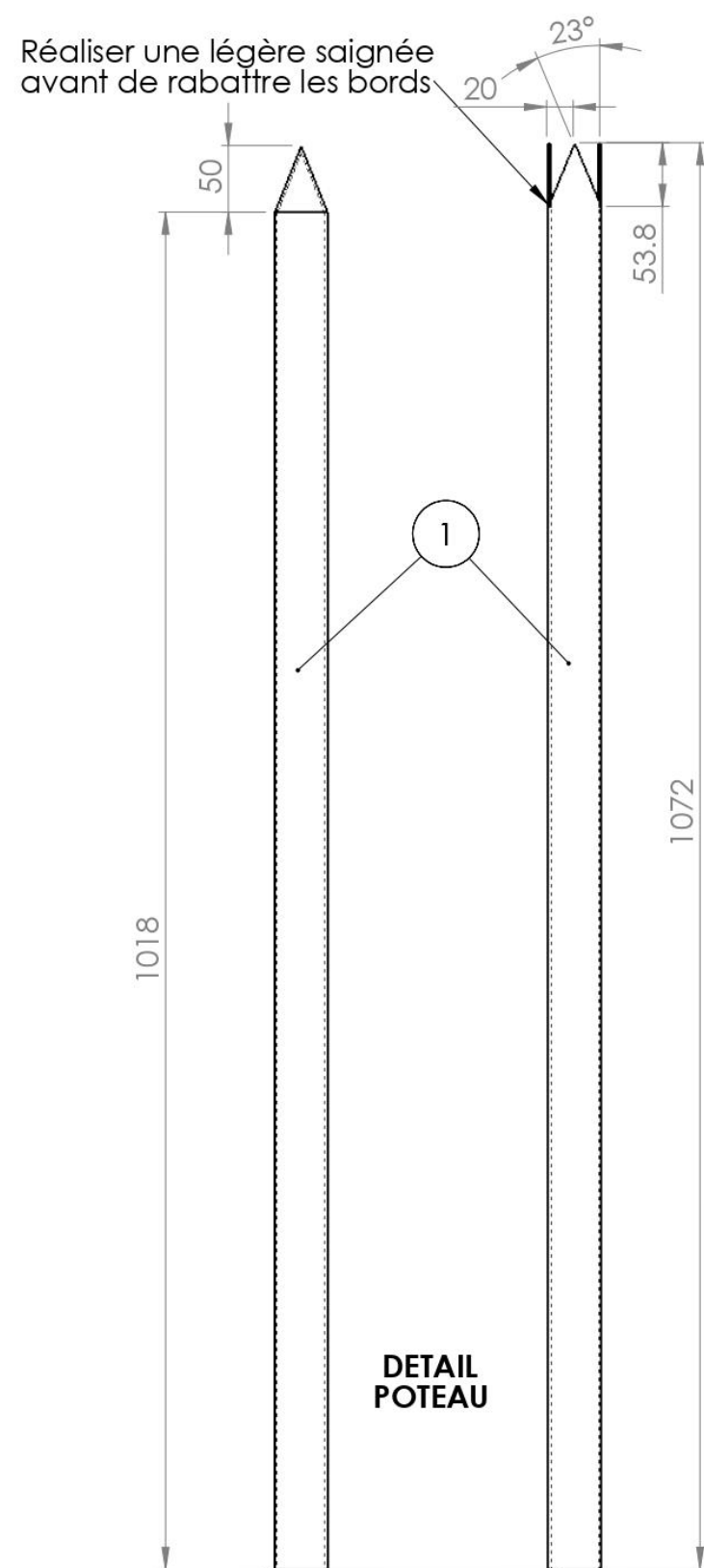
15	2	Vis FHC M10 - 25		Zinguée	
14	12	Rondelle L5		Zinguée	
13	6	Boulon HM5 x 20		Zinguée	
12	1	Montant Droit	S 235 JR	Plat 40 x 10	Lg = 942
11	1	Lisse Supérieure	" "	Tube 40 x 27 x 2	Lg = 995
10	2	Nuage	" "	Carré 12	Rayon int. 63
9	8	Rayon	" "	Rond Dia.10	à ajuster au montage
8	2	Montagne	" "	Carré 12	Coudé à 87°
7	1	Soleil	" "	Plat 20 x 6	Rayon int. 200
6	1	Traverse intermédiaire	" "	Plat 40 x 10	Lg= 995
5	6	Patte de fixation	" "	Plat 40 x 5	Lg = 50
4	1	Tôle de s/s bassement	" "	Tôle Epr 2 mm	935 x 267
3	1	Lisse inférieure	" "	Tube 40 x 27 x 2	Lg = 995
2	1	Platine	" "	Plat 100 x 8	Lg= 100
1	1	Poteau	S 235 JR	Tube Carré 40x2	Terminé en pointe
Rep	Nbr	Désignation	Matière	Type de profilé	Obs

Produit d'éducation SOLIDWORKS – A titre éducatif uniquement.

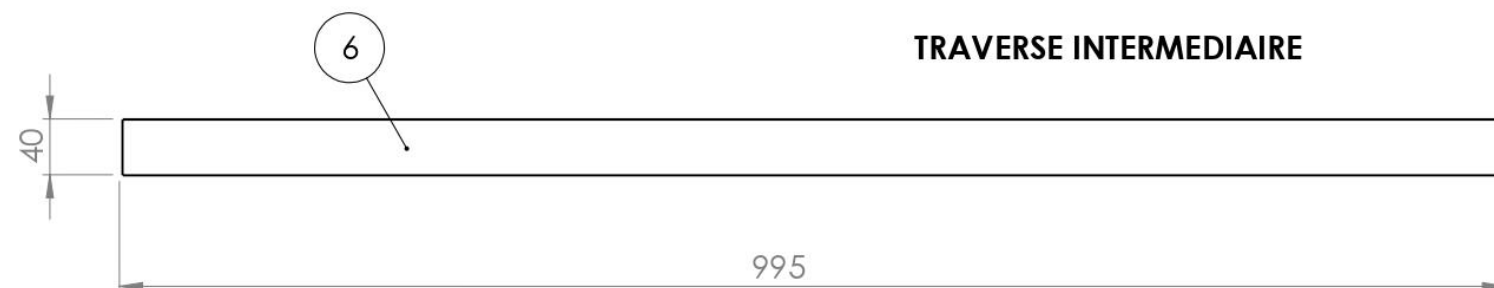
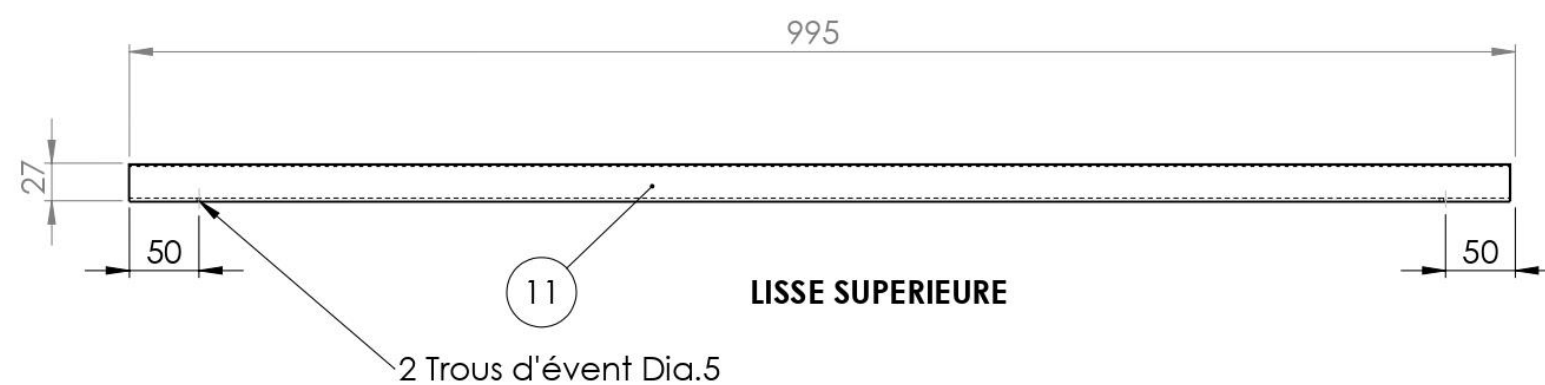
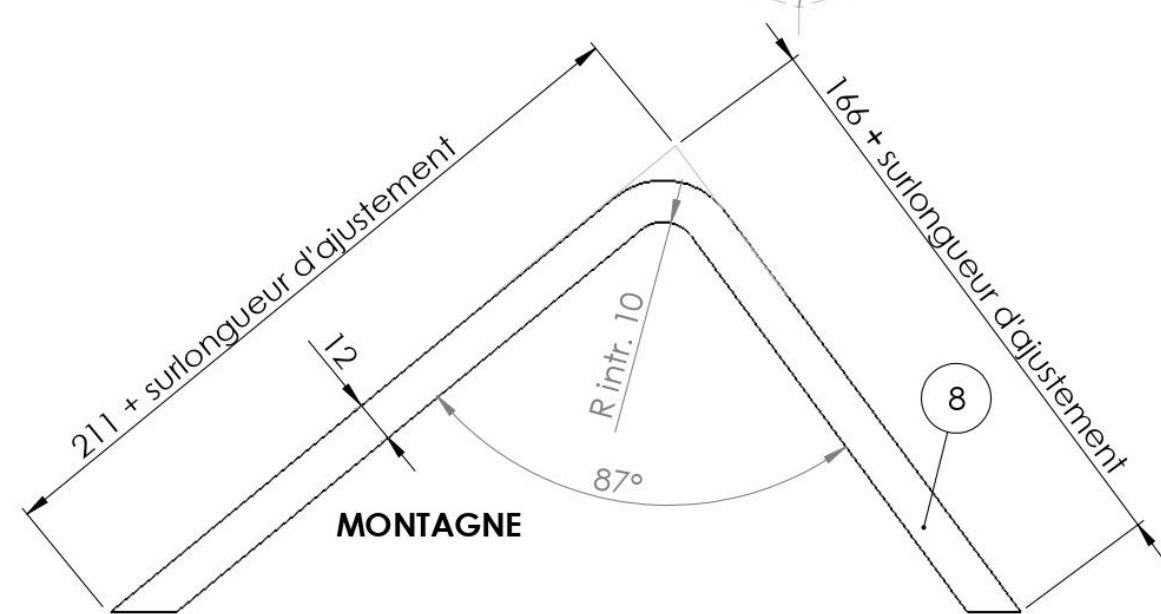
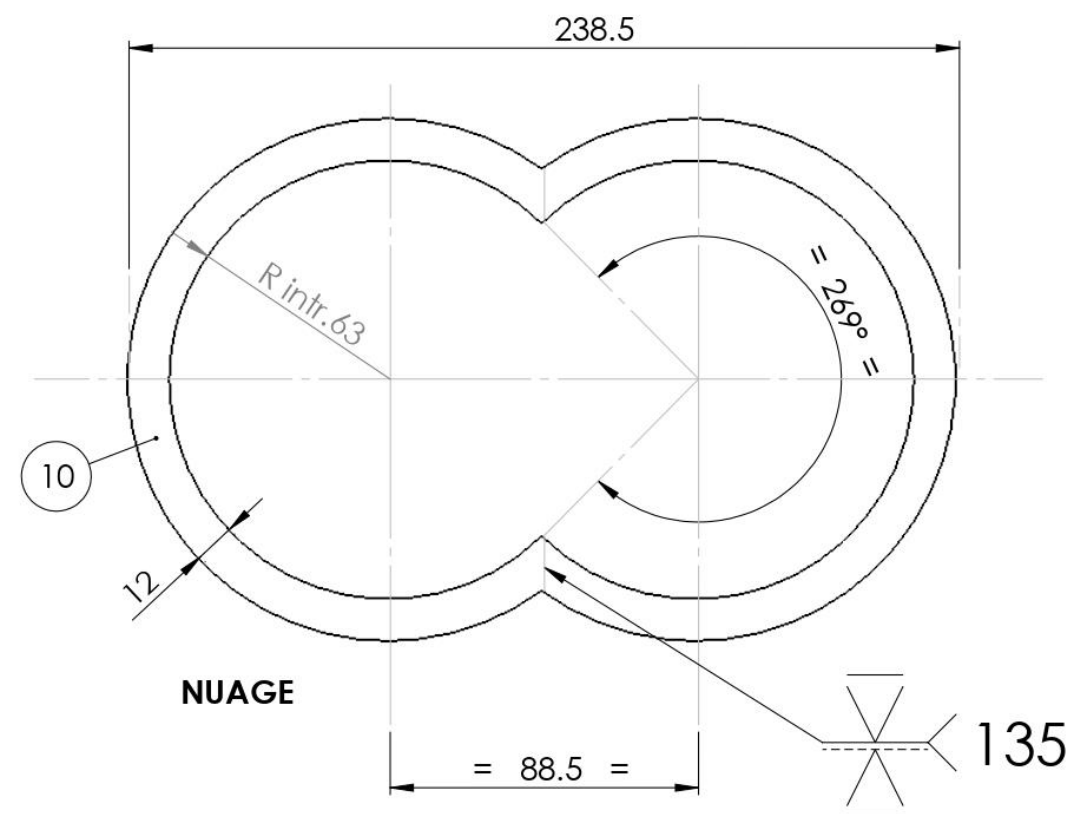
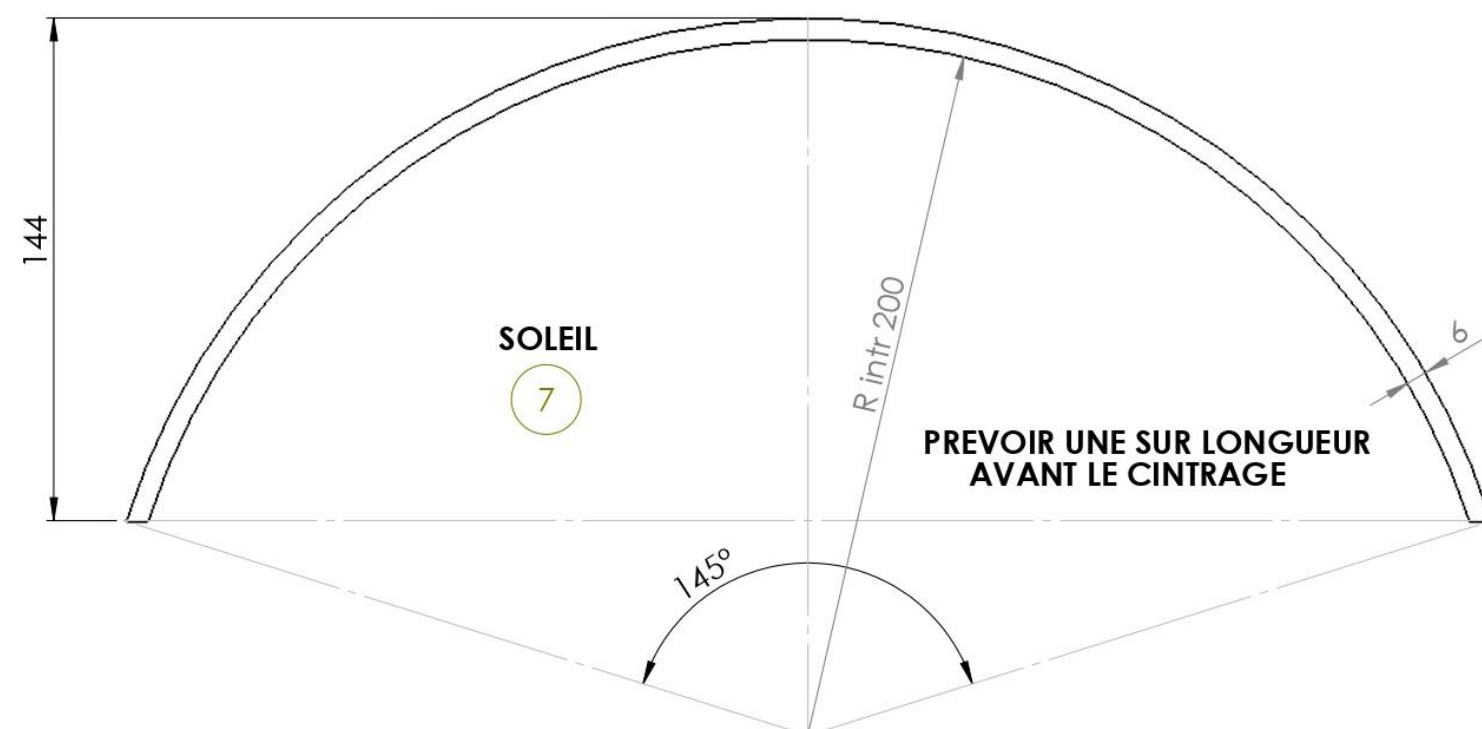
CERTIFICAT D'APTITUDE PROFESSIONNELLE Métallier – Session 2025	25-CAP-MET-EP1-MEAG3
EP1 Étude et préparation d'une intervention EP2 Réalisation et mise en œuvre d'un ouvrage courant	DT Page 7/11





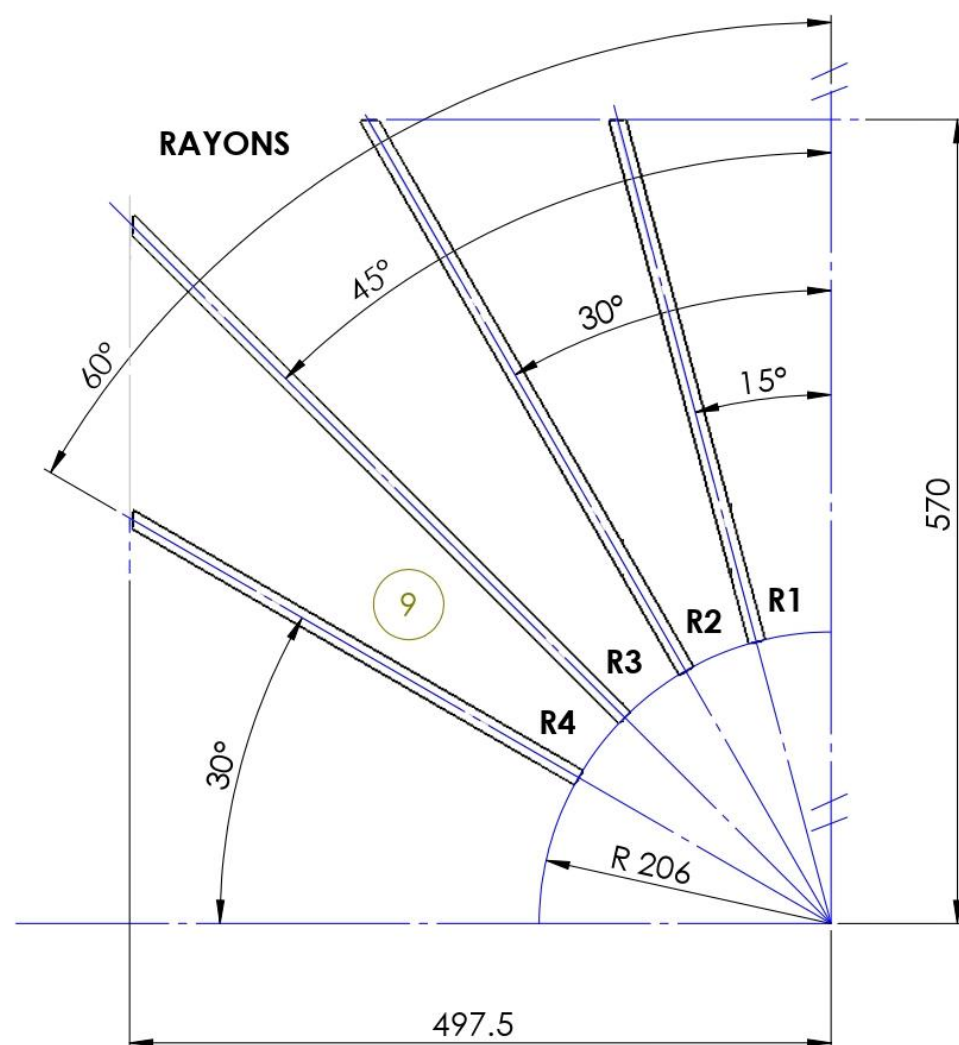


CERTIFICAT D'APTITUDE PROFESSIONNELLE Métallier – Session 2025	25-CAP-MET-EP1-MEAG3
EP1 Étude et préparation d'une intervention EP2 Réalisation et mise en œuvre d'un ouvrage courant	DT Page 9/11



CERTIFICAT D'APTITUDE PROFESSIONNELLE Métallier – Session 2025	25-CAP-MET-EP1-MEAG3
EP1 Étude et préparation d'une intervention EP2 Réalisation et mise en œuvre d'un ouvrage courant	DT Page 10/11



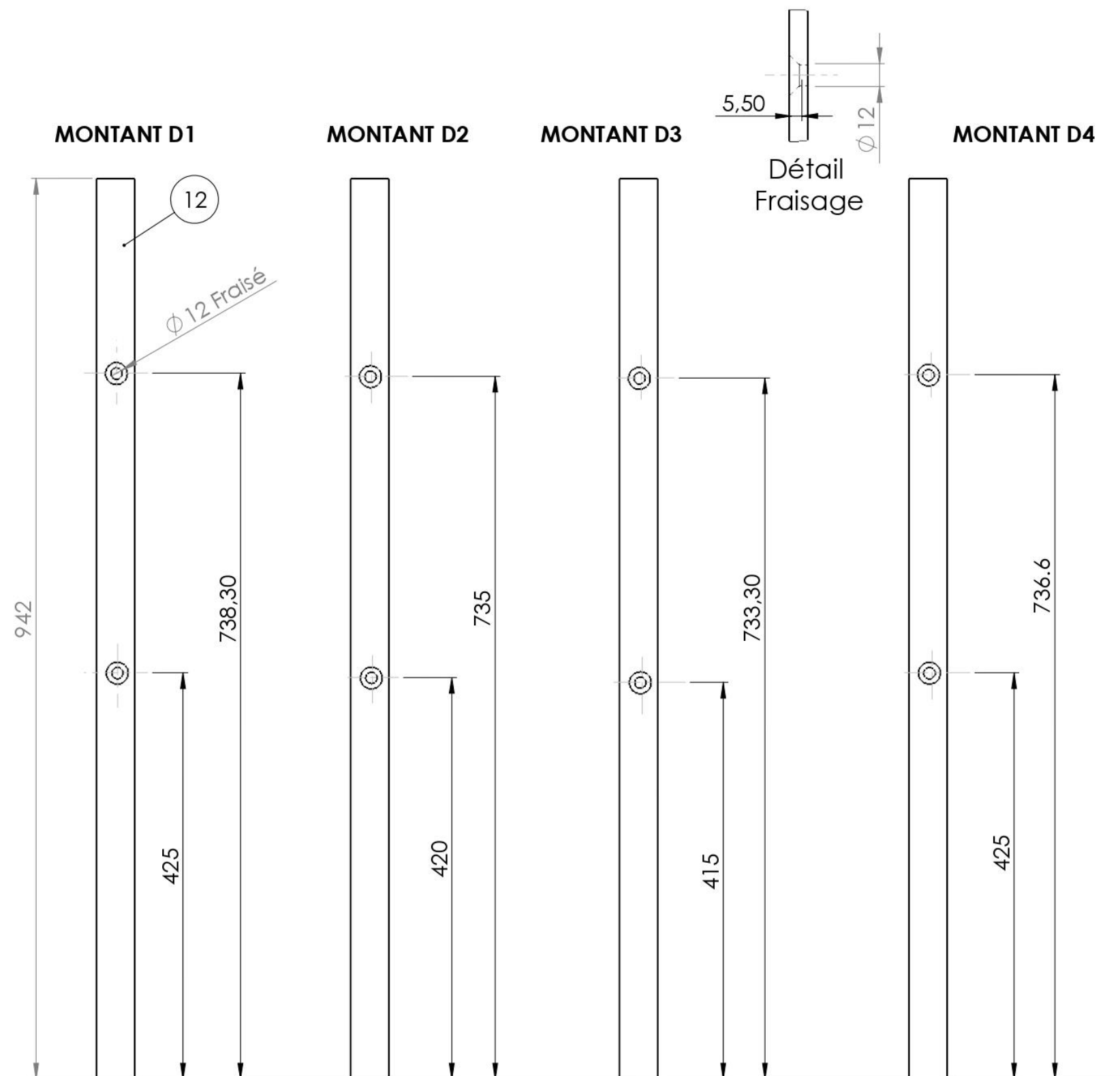


**Rayon 1 Lg= 384 mm + surlongueur**

**Rayon 2 Lg= 452 mm + surlongueur**

**Rayon 3 Lg= 497.6 mm + surlongueur**

**Rayon 4 Lg= 368.5 mm + surlongueur**



**AFIN QUE TOUS LES CANDIDATS PUISSENT INSTALLER LE GARDE-CORPS  
LORS DE L'EPREUVE DE POSE L'EXAMINATEUR IMPOSERA LES PERCAGES  
POUR CHAQUE CANDIDAT (Par groupe de 4 candidats).  
RAPPEL: LE SUPPORT DE POSE SERA LE POTEAU UTILISE LORS DU CAP 2023**

CERTIFICAT D'APTITUDE PROFESSIONNELLE Métallier – Session 2025	25-CAP-MET-EP1-MEAG3
EP1 Étude et préparation d'une intervention EP2 Réalisation et mise en œuvre d'un ouvrage courant	DT Page 11/11